

Boulevard Urbain de l'Etoile Marseille

2007 - 2008

Etude stratégique d'ensemble
pour la desserte des quartiers Nord-Est
et du technopôle de Château Gombert

ASPECTS TECHNIQUES

Programme: Etude stratégique d'ensemble pour la desserte du technopôle de Château Gombert

Mission: Etude préalable

Maîtrise d'ouvrage: Marseille Provence Métropole

Calendrier: 2007

Maîtrise d'oeuvre: Hanrot et Rault (architectes), B&R ingénierie (BET)

Coût : 16 M€ HT

Dimensions: Long: 2 Km

Localisation: Marseille



le Boulevard Urbain de l'Etoile est un rebus du projet de l'autoroute Est de Marseille, abandonnée depuis 1968. Présenté comme la solution de desserte pour la technopôle de Château Gombert, la Communauté Urbaine s'interroge sur son bien fondé sachant que les habitants se mobilisent contre.

Or, replacé dans la perspective de desserte de l'agglomération Nord-Est, le Boulevard Urbain de l'Etoile apparaît comme une réponse très locale et n'offrant aucune alternative à la voiture.



Les projets de contournement

En revanche, la réalisation d'un shunt et la restructuration du maillage existant recomposent une unité territoriale entre les anciens et les nouveaux quartiers. La priorité est donnée à la performance des TC et aux continuités des déplacements doux. Cette alternative à un projet coûteux évite le terrassement d'une colline et la destruction de l'intégrité naturelle des berges du Jarret : un espace d'intérêt général pour les quartiers mitoyens violentés par les infrastructures.

En effet, les quartiers Nord Est sont en interface entre les récentes urbanisations péri urbaines et le centre ville. Dans cet entonnoir orographique très contraignant pour les infrastructures, le réseau viaire est fortement sollicité par le transit intercommunal pendulaire, par défaut de propositions de mode de déplacements performants autre que celui de la voiture.

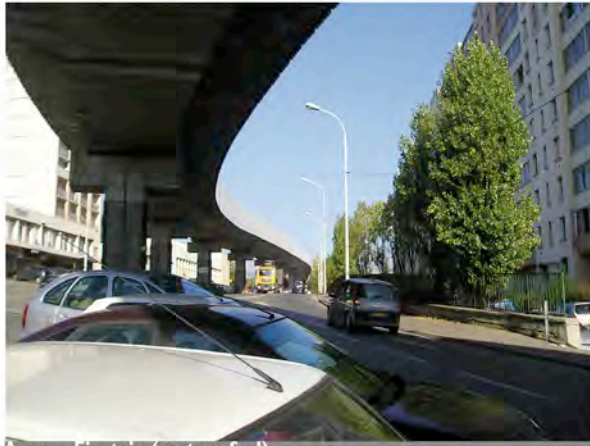
Le maillage viaire, bien qu'a priori « bien équilibré », si l'on considère le projet du CD4d, concentre les difficultés de répartition de flux et de détournement d'itinéraire.

Les bus offrent peu de fiabilité horaire puisqu'ils subissent les encombrements automobiles, les dispositifs pour se déplacer en vélo ou à pied sont rares, encombrés par les stationnements et sans aménités.

La présence des stations de métro et la proximité des gares TER constituent des facteurs d'amélioration de déplacements. Encore faut-il considérer des dispositifs performants pour les desservir sans qu'ils deviennent des « aspirateur de voitures individuelles » qui envahissent les réseaux et les espaces publics.



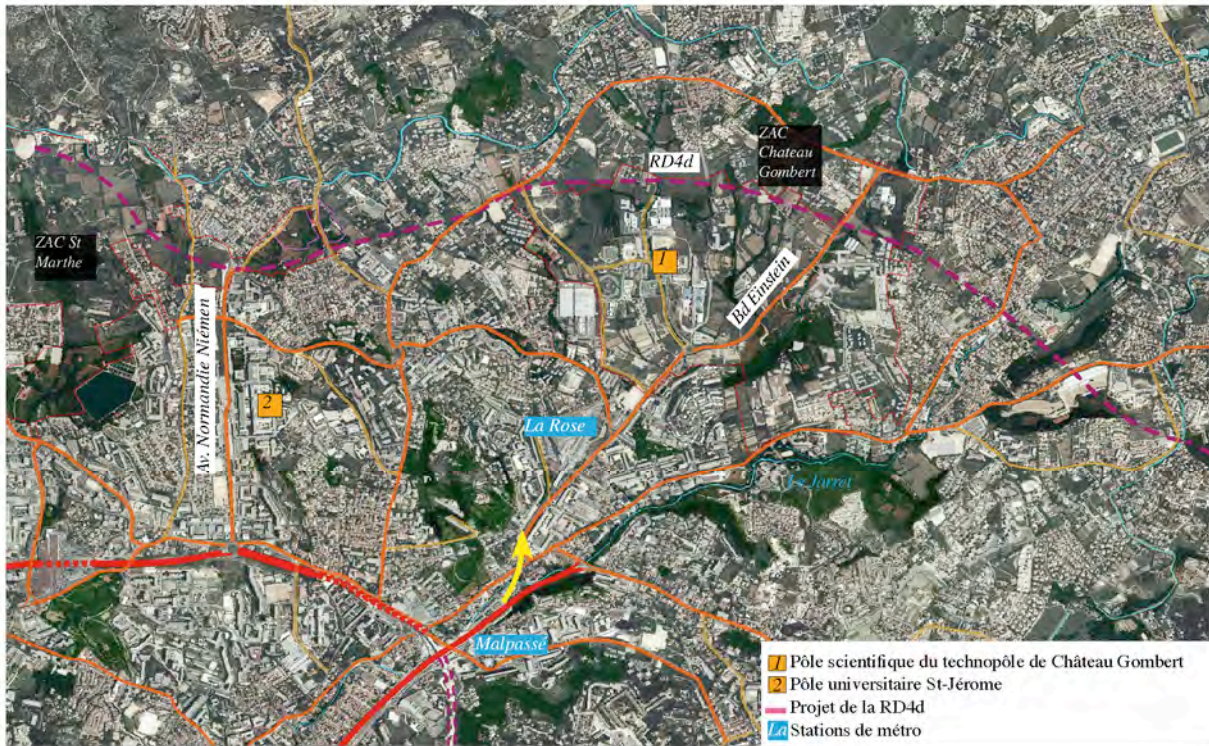
Les berges du Jarret

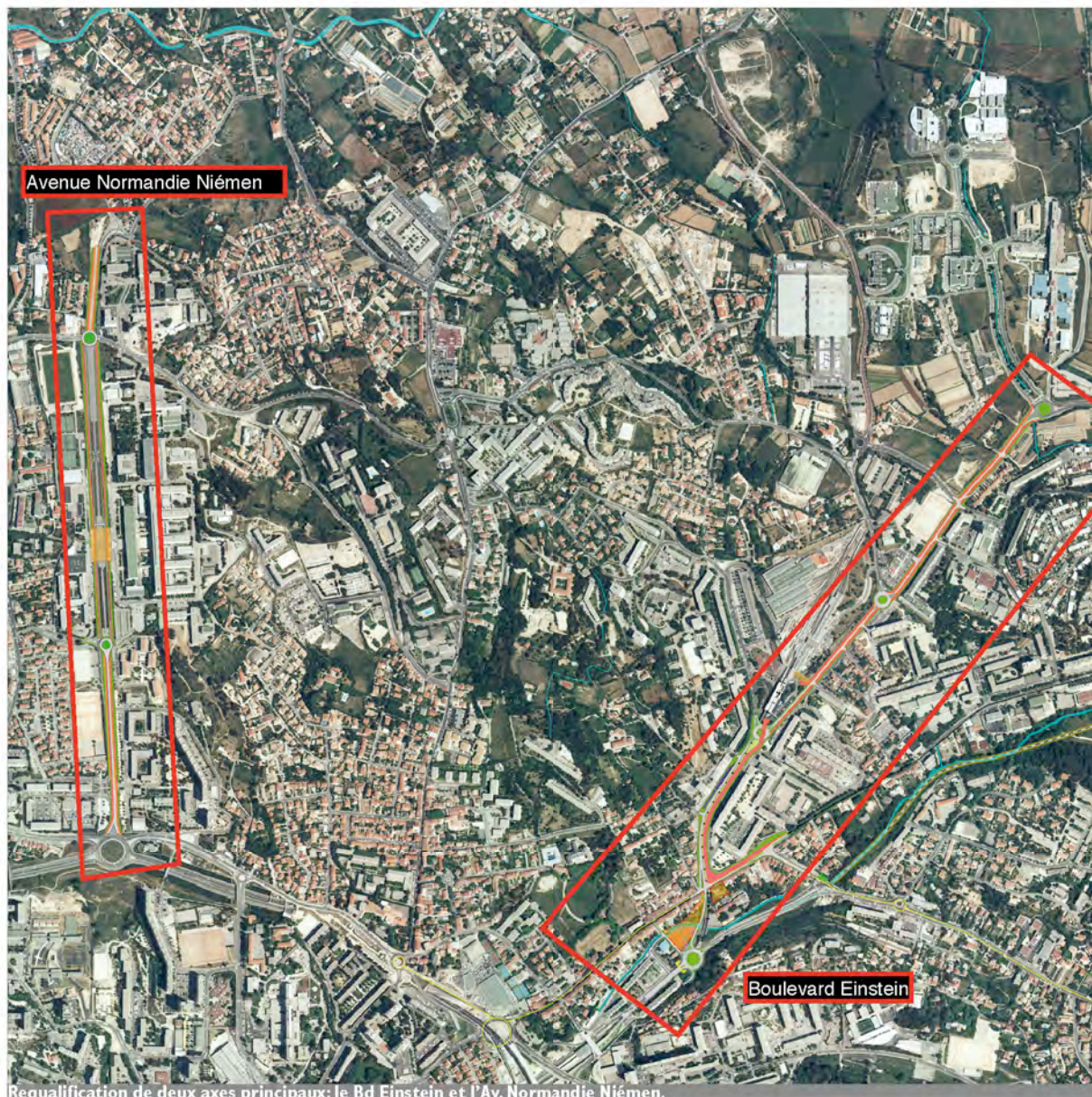


Avenue Einstein (secteur Sud).



Avenue de La Croix-Rouge.





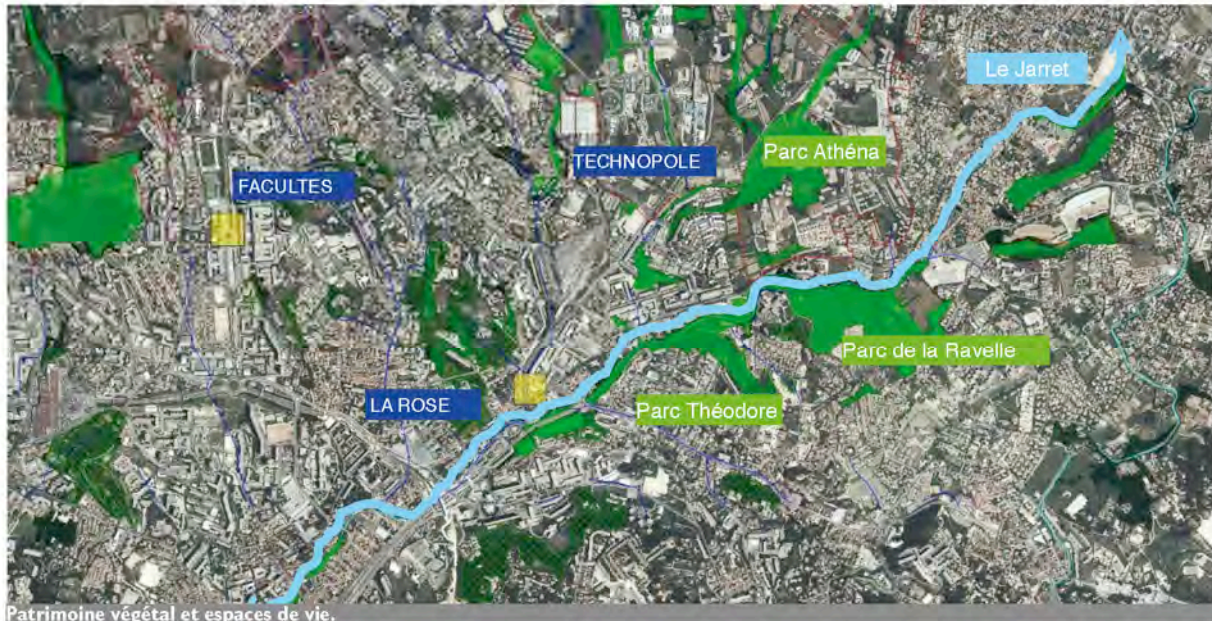
Requalification de deux axes principaux: le Bd Einstein et l'Av. Normandie Niémen.

Trois principes gouvernent les orientations d'aménagement :

- Optimiser la fluidité du trafic par, d'une part la réalisation de la RD4d comme un boulevard urbain transversal au maillage radial, et d'autre part la structuration du maillage primaire (Bd Einstein – bd Niémen) en interface entre la RN 1547 et la RD4d. Cette optimisation sera complétée par le « shunte » des carrefours de la Rose – des Olives et de la Croix Rouge. Il redessine une desserte lisible vers la ZAC et répartit les flux qui provoquent la saturation du trafic.
- Requalifier le maillage existant dans l'emprise des emplacements réservés. Les espaces confortables et continus pour les modes doux comme les sites propres pour les transports en commun sont une priorité. L'ensemble retisse une cohérence au travers des espaces publics.
- Conforter la berge du Jarret comme un espace naturel qualitatif qui participe à l'équilibre entre les espaces ouverts et les espaces bâtis du tissu urbain. Cet aménagement de caractère ludique dessert aussi les équipements scolaires, sportifs, de commerces et de loisir à l'échelle du quartier. Prolongée jusqu'au boulevard périphérique du même nom,

elle assurerait à l'échelle de l'agglomération une grande promenade entre le centre ville et les collines qui desservirai des quartiers aujourd'hui isolés.

L'ossature du maillage repose donc sur trois propositions qui sont indissociables si l'on souhaite des résultats effectifs concernant l'amélioration du trafic et de la qualité de vie: une desserte lisible du technopole de Château Gombert, la réalisation d'un tronçon de la RD4d, et le bouclage du maillage RD4d-Einstein.





Avenue Niemen dans son ensemble



Le mail de St Jérôme

Requalification de l'Avenue Normandie Niémen

l'avenue Normandie Niémen possède de larges emprises en friche ou occupées par des parkings. Sa requalification permettra de mieux répartir les usages, et de valoriser le paysage, notamment les vues vers les collines au Nord et vers la mer au Sud.

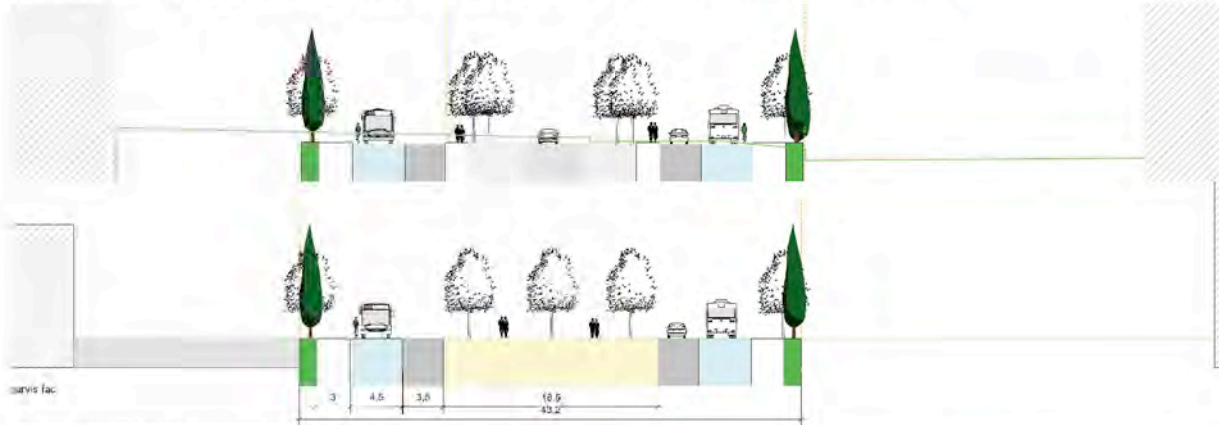
La rectitude de l'avenue est maintenue pour conforter le statut et la lisibilité de l'itinéraire mais aussi pour profiter des bornes paysagères offertes : les collines et la mer.

Les plantations d'alignement significatives du grand axe seront mêlées aux plantations de haies agricoles. Ces vestiges des occupations agricoles caractéristiques de ce quartier seront soutenus pour conforter son identité.

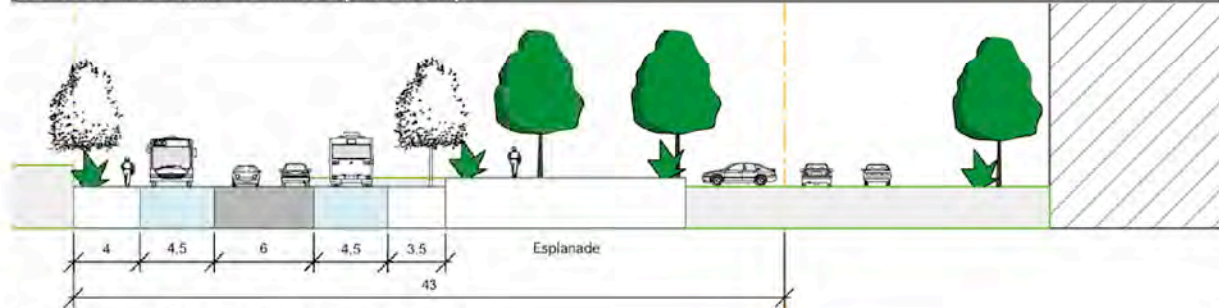
Cette liaison L2-RD4d qui dessert le campus de Saint Jérôme joue aussi le rôle de parvis pour cet équipement.

Les voies TCSP et auto cernent un vaste mail sur l'ensemble

de l'avenue. Ce dispositif en «ramblas» ombrage le parvis ou les stationnements, ménage la continuité des cheminements piéton et cycles, d'ouvre les vues et fluidifie la circulation.



Avenue Normandie Niemens : le mail et le parvis du campus



Avenue Normandie Niemens : projet de requalification urbaine.

Requalification des berges du Jarret:

L'intégrité de l'espace naturel du Jarret est préservée. Les fonctionnalités écologiques et les continuités d'usages et de paysage s'opèrent au sein même du lit majeur du Jarret et avec les parcs qu'il côtoie, à savoir le parc St Théodore, le parc de la Bégude et celui de la Ravelle.

Il recompose par ailleurs l'interface entre la ville et ses espaces naturels qui conforte l'identité de Marseille.

Un patrimoine végétal et d'édifices hydrauliques constitue une très bonne base pour l'aménagement et l'entretien sera facilité par la proximité de la rivière. En effet, le site est boisé, arrosé par le cours d'eau et se régénère presque naturellement.

La réalisation du nouveau franchissement, au Nord, permet de constituer un parc linéaire de 2 km et d'assurer une liaison continue inter quartiers et inter équipements. Promenade ludique entre les parcs et liaison fonctionnelle entre les équipements et les pôles attractifs, cet espace collectif emblématique des quartiers traversés est porteur d'une nouvelle image.

L'aménagement des 700m de berges canalisées, au Sud, propose une alternative confortable aux déplacements très contraints sur l'avenue de la Rose.

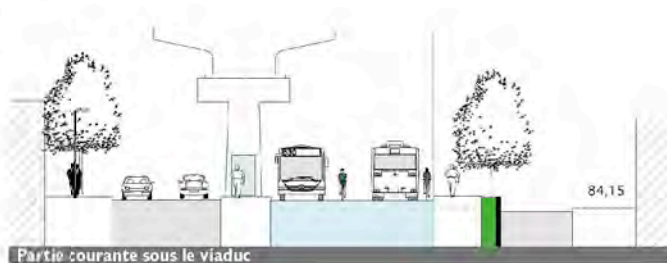
Requalification du boulevard Einstein et avenue JP Sartre:

du Sud vers le Nord

Le shunt est réalisé par la création d'un barreau qui longe la trémie du métro entre l'avenue JP Sartre et l'avenue de la Rose. Son impact est donc mutualisé avec celui du métro et le nouveau rond point répartit le trafic sur les bons itinéraires.

Jusqu'au terminus de la Rose, la séquence suivante profite du viaduc du métro pour organiser un busway. En effet, aux contraintes foncières, le rassemblement des couloirs de bus est la solution qui permet l'intégration d'une multi modalité continue. Les rond points disparaissent car peu favorables à la priorité des bus; les carrefours sont équipés de feux détecteurs. Au-delà de la gare, les bus retrouvent des couloirs en site propre traditionnels, les carrefours giratoires sont transformés en carrefour à feux pour ménager leurs priorité.

L'ensemble des espaces publics est requalifié et des parvis plantés sont réservés au droit des équipements et des commerces.



Partie courante sous le viaduc



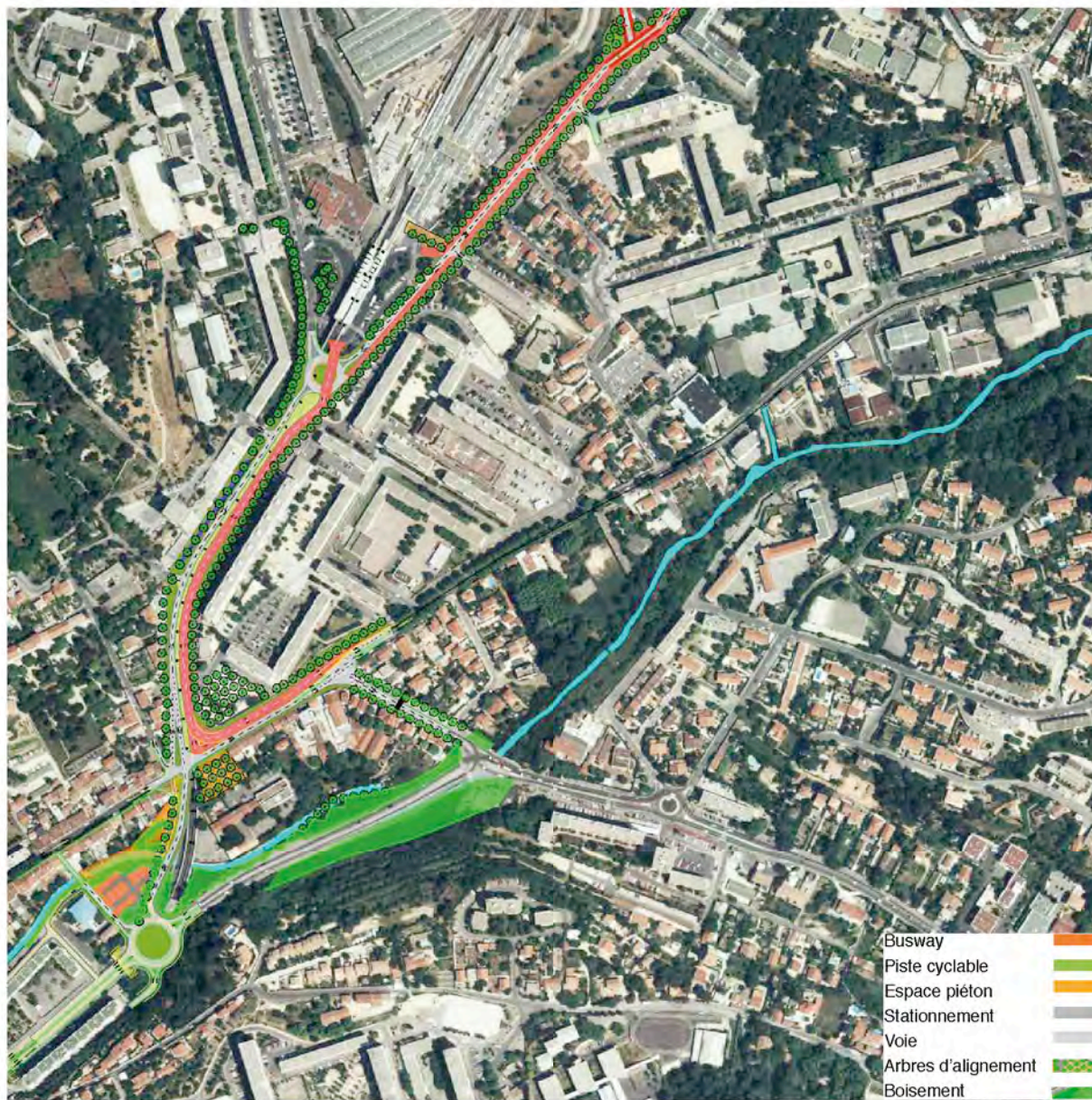
Parvis planté et stationnement minute devant les commerces et la poste.



Partie courante hors viaduc



L'avenue JP Sartre : requalification



Boulevard Urbain de l'Etoile, Marseille